

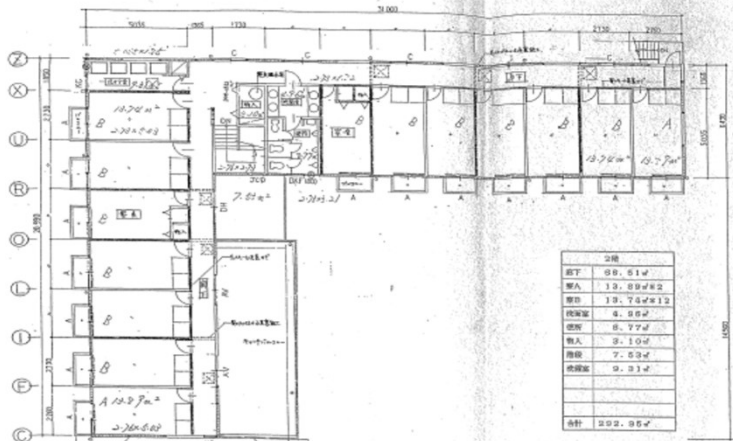
# 九州電工ホーム 不動産情報!

社員寮跡地 8,500 ㎡

敷地面積 1933.79㎡

場所 宮崎市新別府町

名称 九電工 旧アオキ寮



建築年月日 1992年4月

- 所在地/宮崎市新別府町城元264番2外
- 建物/鉄骨造スレート葺2階建
- 建物面積/776.84㎡ (約234.99坪)
- 現況/空家 ■用途/寄宿舎
- 取引形態/媒介
- 引渡し/即



『介護施設など御検討ください』

福岡県宅地建物取引業協会会員 福岡県知事 (13) 第3076号 福岡市中央区高砂2丁目10番1号

☎ 092-533-4152(直通)

☎ 092-533-4161

担当 営業部 坂口 義治

携帯 070-1296-4188

九州電工ホーム株式会社